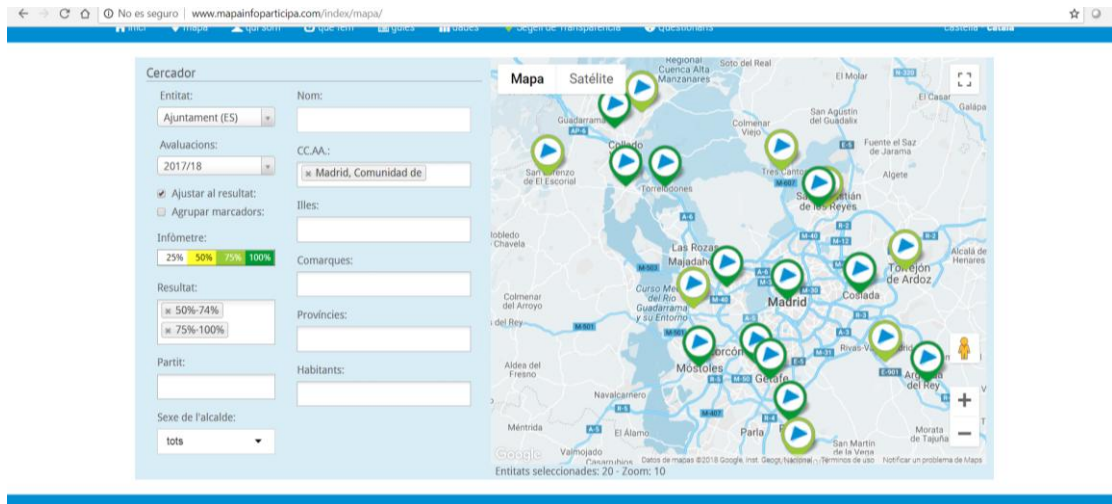


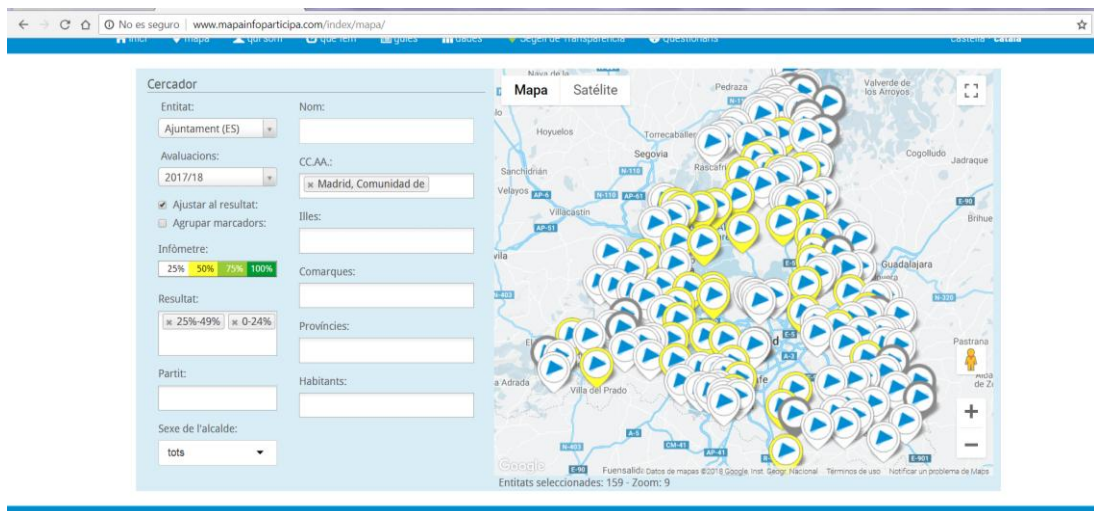


Informe evaluación webs de los Ayuntamientos de la Comunidad de Madrid Sello InfoParticipa 2018

Capturas de pantalla www.mapainfoparticipa.com
Los 20 ayuntamientos de la Comunidad de Madrid que aprueban. 27 de noviembre de 2018



Los 159 ayuntamientos de la Comunidad de Madrid que suspenden. 27 de noviembre de 2018



1. Metodología para la evaluación de la información publicada en las páginas web de los Ayuntamientos de la Comunidad de Madrid que optan a los galardones Infoparticipa a la calidad y la transparencia de la comunicación pública local, 1ª edición 2018

El Sello Infoparticipa a la calidad y la transparencia de la comunicación pública local es una certificación que otorga la Universidad Autónoma de Barcelona para dar un reconocimiento a las buenas prácticas que se ponen de manifiesto en las webs de las administraciones públicas locales y al mismo tiempo promover que sean asumidas por el resto de responsables políticos y técnicos.

Estas buenas prácticas se han definido actualmente en el Mapa Infoparticipa (mapainfoparticipa.com) en 52 indicadores que se utilizan para evaluar la información publicada en las páginas web de los Ayuntamientos, los cuales se han adaptado a la Ley de Transparencia. En las evaluaciones se tienen especialmente en cuenta aspectos cualitativos como que las informaciones estén actualizadas, sean comprensibles y se encuentren con facilidad. Estos aspectos están previstos por la Ley: la información debe ser "veraz y objetiva..." "se debe difundir de manera constante y se actualizará de forma permanente..."

Los indicadores, elaborados en forma de preguntas, responden a cinco cuestiones básicas:

- quienes son los representantes políticos
- como gestionan los recursos colectivos
- como gestionan los recursos económicos
- qué información proporcionan sobre el municipio y la gestión de los recursos colectivos.
- y qué herramientas ofrecen para la participación ciudadana.

Los resultados del análisis se introducen en la plataforma mediante un gestor de contenidos que publica automáticamente los resultados georeferenciados en un GoogleMap, con el porcentaje que ha alcanzado cada web y su traducción en una tonalidad que, de acuerdo con el "infómetro", es de color blanco si no se ha llegado al 25%, de color amarillo si está por encima pero no se llega al 50%, de color verde claro si se supera el 50% pero no llega al 75%, y de color verde oscuro si la puntuación es superior al 75%.

En la web también se publican los criterios que se aplican para hacer las evaluaciones, que se han sistematizado en la Guía, actualizada en 2018. Asimismo, se pueden consultar los criterios para poder optar a las modalidades del Sello Infoparticipa correspondientes a los municipios según las diferentes franjas de población.

El origen del Sello Infoparticipa se sitúa en el análisis de las webs de los 947 ayuntamientos de Cataluña que realizó el equipo del Laboratorio de Periodismo y Comunicación para la Ciudadanía Plural de la UAB (LPCCP de la UAB) el año 2012 y

publicó en el Mapa de Buenas Prácticas de la Comunicación Pública Local, la primera versión de la plataforma actual.

El número de aprobados, inicialmente medio centenar, fue subiendo a medida que se publicaron resultados en los medios de comunicación que incitaron a algunos responsables a mejorar. En 2013 se desarrolló una nueva plataforma, el actual Mapa Infoparticipa en donde se introdujeron los datos de la 2ª ola de las evaluaciones de los 947 ayuntamientos de Cataluña, y los de la 1ª ola de las evaluaciones de ayuntamientos de las comunidades autónomas de Andalucía, Aragón, Canarias, Galicia y Madrid, y de las ciudades autónomas de Ceuta y Melilla. También se introdujeron evaluaciones del resto de Comunidades Autónomas a lo largo de 2015. Las evaluaciones han continuado en los años 2016, 2017 y 2018.

Este informe sobre las webs de los 179 ayuntamientos de la Comunidad de Madrid se ha elaborado con datos de las evaluaciones realizadas desde mayo hasta noviembre de 2018.

A la vista de los resultados de las evaluaciones de esta ola, la Comisión Coordinadora integrada por Miembros de la Facultad de Ciencias de la Comunicación de la Universidad Autónoma de Barcelona, en la reunión del jueves 29 de noviembre de 2018, aprobó conceder los galardones del Sello Infoparticipa 2018 para la Comunidad de Madrid según detallamos a continuación a partir de los criterios establecidos, que se pueden consultar en el Mapa Infoparticipa y que reproducimos en la siguiente tabla 1:

Tabla núm. 1. Porcentaje de indicadores positivos que deben alcanzar las webs de los ayuntamientos según número de habitantes y categoría del galardón.

Galardones	Municipios según nº habitantes	% indicadores positivos
Sello Infoparticipa	Municipios de más de 50.000 habitantes	Más del 95%
	Municipios de 10.001 a 50.000 habitantes	Más del 90%
	Municipios de 5.001 a 10.000 habitantes	Más del 85%
	Municipios de 1.001 a 5.000 habitantes	Más del 80%
	Municipios de menos de 1.000 habitantes	Más del 75%
Mención al Sello Infoparticipa	Municipios de más de 50.000 habitantes	De 90% al 95%
	Municipios de 10.001 a 50.000 habitantes	de 85% al 90%
	Municipios de 5.001 a 10.000 habitantes	De 80% al 85%
	Municipios de 1.001 a 5.000 habitantes	De 75% a 80%
	Municipios de 501 a 1.000 habitantes	De 70% a 75%
	Municipios de menos de 500 habitantes	De 60% a 70%

2. 1a edición Sello Infoparticipa 2018 Ayuntamientos Comunidad de Madrid

2.1. Sello Infoparticipa

En esta 1a edición, las webs que han obtenido la puntuación necesaria para recibir el Sello InfoParticipa corresponden a los siguientes Ayuntamientos:

Tabla núm. 2. Los ayuntamientos que obtienen un Sello Infoparticipa 2018, ordenados por población, de menor a mayor.

Webs de los consistorios madrileños que merecen el Sello InfoParticipa a 28 de noviembre de 2018		
Municipio	Habitantes	Puntuación 2018
1. Alpedrete	14240	90,38%
2. Torrelodones	23128	92,31%
3. Galapagar	32903	90,38%
4. Coslada	83011	98,08%
5. Pozuelo de Alarcón	85605	100%
6. Alcobendas	114864	100%
7. Getafe	178288	96,15%
8. Leganés	187720	96,15%
9. Madrid	3182981	100%

2.1. Mención 2018

Tabla núm. 3. El ayuntamiento que obtiene Mención 2018

Web del consistorio madrileño que merece la mención InfoParticipa a 28 de noviembre de 2018		
Municipio	Habitantes	Puntuación 2018
1. Móstoles	206589	90,38%

3. Puntuaciones de los Ayuntamientos que alcanzan el aprobado

Tabla núm. 4. Los 10 ayuntamientos que superan el 50% de indicadores positivos

Municipio	Habitantes	Puntuación2018
1. Moralzarzal	12496	67,31%
2. San Lorenzo de El Escorial	18024	50%
3. Tres Cantos	46046	59,62%
4. Pinto	50442	76,92%
5. Boadilla del Monte	51463	51,92%
6. Arganda del Rey	53821	76,92%
7. Valdemoro	73976	53,85%
8. Rivas-Vaciamadrid	83767	63,46%
9. San Sebastián de los Reyes	86707	63,46%
10. Torrejón de Ardoz	128013	61,54%

Por tanto de los 179 ayuntamientos que integran la Comunidad de Madrid, 20, el 11%, aprueban según la evaluación Infoparticipa 2018, de los cuales 10 alcanzan la puntuación requerida para obtener Mención y/o Sello.

El resto, 159, el 89% no aprueban y de estos 117, el 65% no alcanzan el 24%, es decir que se muestran en el Mapa Infoparticipa de color blanco y o gris. Destacar que de este grupo, un 14% no han obtenido ningún indicador positivo.

Bellaterra, Cerdanyola del Vallès, 29 de noviembre de 2018