

**INFORME SOBRE LA RETIRADA DE FIBROCEMENTO,
RESIDUOS INERTES Y ESPECIALES EN EL T.M. DE
ALPEDRETE (MADRID) 2019**

REMTEC
C/ Camino de Camposanto, 28
Nave-Izquierda
28860-Paracuellos del Jarama (Madrid)
Tf.: 91-6405661
RERA 280327

RemTec-154_2019

HOJA DE CONTROL DE CALIDAD

Descripción: Informe sobre la retirada de placas de fibrocemento rotas y residuos inertes y especiales en el T.M. de Alpedrete (Madrid).

Código oferta: RemTec-154_2019_Informe

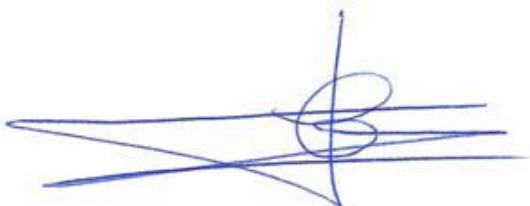
Fecha: 8 de Mayo de 2019

Preparado y revisado por:

Antonio Maroto



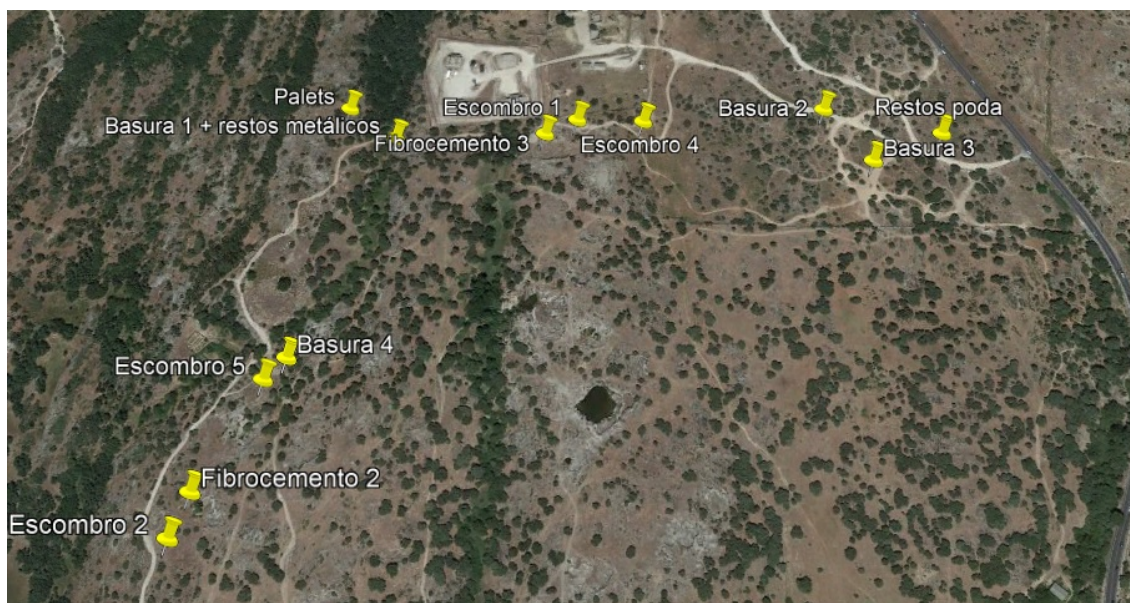
Íñigo Esteban



1—INTRODUCCIÓN

El 11 de Enero de 2019 se efectuó una visita de toma de datos a instancias de la Concejalía de Medio Ambiente y Energía del Ayuntamiento de Alpedrete y los Responsables de Proyectos de Amianto y de Suelos Contaminados de REMTEC, Antonio Maroto, Íñigo Esteban y Carlos Navas.

Las zonas en la que se encuentran los vertidos están distribuidas por diversos parajes del T.M. de Alpedrete.



Zona Norte Dehesa de Alpedrete.



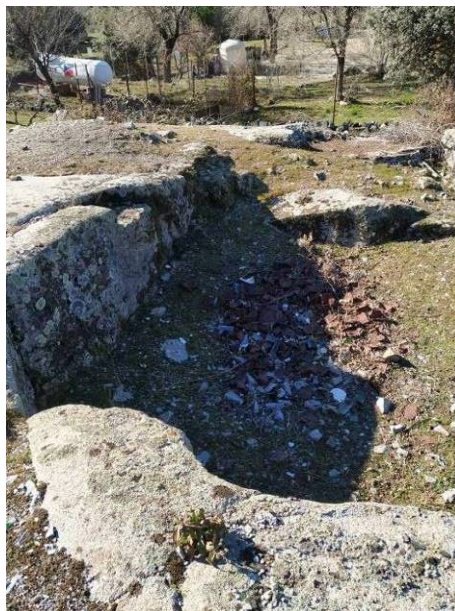
Zona Sur Dehesa de Alpedrete

En concreto, a efectos de ubicación y cuantificación de los residuos, se han considerado las siguientes zonas:

UBICACIÓN	COORDENADAS	
	LATITUD	LONGITUD
Palets	40°40'36.51"N	4° 1'5.54"O
Fibrocimiento 1	40°40'0.34"N	4° 1'8.10"O
Fibrocimiento 2	40°40'24.31"N	4° 1'9.75"O
Fibrocimiento 3	40°40'35.50"N	4° 0'57.70"O
Escombro 1	40°40'35.91"N	4° 0'56.42"O
Escombro 2	40°40'23.06"N	4° 1'10.27"O
Escombro 3	40°40'10.41"N	4° 0'38.08"O
Escombro 4	40°40'35.74"N	4° 0'53.82"O
Escombro 5	40°40'27.53"N	4° 1'7.75"O
Basura 1 + restos maquinaria	40°40'35.43"N	4° 1'3.62"O
Basura 2	40°40'35.98"N	4° 0'46.74"O
Basura 3	40°40'34.11"N	4° 0'45.07"O
Basura 4	40°40'28.16"N	4° 1'6.98"O
Coche	40°39'53.37"N	4° 0'55.41"O
Restos Metálicos	40°40'5.83"N	4° 0'32.47"O
Restos Poda	40°40'35.06"N	4° 0'42.27"O

A CONTINUACIÓN SE INCLUYE UN INFORME DE LAS ACTUACIONES Y FOTOGRAFÍAS DE ANTES Y DESPUES DE LAS ACTUACIONES EN CADA UNO DE LOS PUNTOS INVENTARIADOS.

- *Restos metálicos*





- *Escombros 3*



- *Restos Poda*





- *Basura 3 + 2*



- *Escombro 4*





- *Escombros 1*



- *Fibrocesoento 3*







- *Basura 1 + restos metálicos*





- *Basura 4*



- *Escombros 5*



- *Fibrocesoento 2*



- *Escombros 2*



- *Coche sumergido*







3—ALCANCE DE LOS TRABAJOS

El alcance de los trabajos realizados es el siguiente:

- Elaboración del preceptivo Plan de Trabajo. Incluye su presentación y posteriores enmiendas hasta la aprobación definitiva por las administraciones competentes (Inspección de Trabajo e Instituto Regional de Seguridad y Salud en el Trabajo).
- Retirada de los materiales con amianto y residuos inertes y especiales mediante los protocolos anteriormente descritos.
- Mediciones de fibras en aire MTA/MA-010 exigidas por la administración, tanto las personales, como las ambientales. Al menos, se propone realizar una de proceso –durante la ejecución de los trabajos- y otra de verificación, tras la finalización de los mismos y una personal –de los operarios- durante el proceso.
- Suministro y aplicación de fijador de fibras y de bolsas de cremallera específicas para placas y otros materiales de amianto.
- Gestión de todos los residuos de amianto por Transportista y Gestor Autorizado por la Comunidad de Madrid. Se aportará el correspondiente Certificado de Destrucción, que exonera de cualquier responsabilidad sobre los residuos al **Ayuntamiento de Alpedrete**. Se solicitará un certificado para el conjunto de los residuos.

Se pudieron inventariar una serie de zonas, cuya descripción del tipo de residuos y sus cantidades se aportan en éste informe. También se aporta un plano con las ubicaciones aproximadas de los puntos:

RETIRADA DE RESIDUOS CON AMIANTO

Para la retirada de los escombros con materiales con amianto se ha procedido de la siguiente manera:

Los trabajadores han ido provistos de los EPIs correspondientes para los trabajos de categoría 3 (Máscarillas P3, trajes Tyvek, guantes desechables, botas de seguridad, chaleco de seguridad, casco de seguridad y gafas de seguridad)

Humedecer los residuos mediante agua con surfactante antes, durante y después de la retirada a máquina/manual de los escombros con materiales con amianto.

Los escombros con amianto han sido recogidos mediante máquina (retro excavadora Liebherr 902 o similar) o manualmente e introducidos en sacas debidamente señalizadas según la legislación vigente y la NTP 815 "Contiene Amianto".

Una vez llenas cada una de las sacas fueron cerradas y trasladadas en el interior de vehículos autorizados para el transporte de residuos de amianto.

RETIRADA DE RESIDUOS SIN AMIANTO

Finalizada la retirada de los escombros con amianto se procedió a la retirada de los materiales que están libre de amianto. Se realizó de la siguiente manera:

- Retirada de los escombros mediante medios mecánicos o manuales acopiando los mismos en un punto o en varios para facilitar posteriormente su carga.
- Carga de los mismos directamente en camiones bañera equipados para el transporte de residuos procedentes de materiales de construcción.