

**INFORME SOBRE LA RETIRADA DE VERTIDOS
INCONTROLADOS EL T.M. DE ALPEDRETE (MADRID)**

REMTEC
C/ Camino de Camposanto, 28
Nave-Izquierda
28860-Paracuellos del Jarama (Madrid)
Tf.: 91-6405661
RERA 2800327

RemTec-154

HOJA DE CONTROL DE CALIDAD

Descripción: Informe fotográfico sobre la retirada de vertidos incontrolados (placas de fibrocemento rotas y residuos inertes y especiales) en el T.M. de Alpedrete (Madrid).

Código oferta: RemTec-154

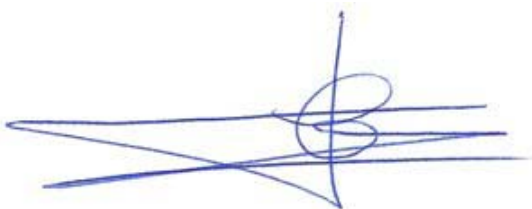
Fecha: 27 de diciembre de 2018

Preparado y revisado por:

Antonio Maroto



Íñigo Esteban



A efectos de ubicación y cuantificación de los residuos a retirar, en éste proyecto, se han considerado las siguientes zonas:

UBICACIÓN	COORDENADAS	
	LATITUD	LONGITUD
Calle Talleres	40°39'34.89"N	4° 1'10.94"O
Cantera LOS BALANDRINES	40°39'54.41"N	4° 1'5.50"O
Cantera LOS GORICHES	40°40'2.55"N	4° 1'41.65"O
LA PASADA	40°40'25.30"N	4° 1'9.41"O
LA PASADA 2	40°40'27.96"N	4° 1'7.70"O
LA PASADA 3	40°40'32.39"N	4° 1'6.67"O
LA PASADA 4	40°40'0.36"N	4° 1'11.21"O
Cantera de las TRUCHAS	40°39'46.7"N	4° 01.04.7"O
Cantera FINAL DEHESA	40°40'30.31"N	4° 0'58.84"O
Cantera LA PASADA	40°39'48.4"N	4° 0'58.84"O
POTABILIZADORA	40°40'22.27"N	4° 01'07.2"O
CERRO EL CAÑAL	40°40'9.01"N	4° 0'26.06"O
RESTOS MAQUINARIA + NEUM.	40°39'59.53"N	4° 0'55.72"O
MINA	40°39'45.77"N	4° 0'37.30"O
ARROYO DE LOS LINOS. CALLE ARROYO	40°38'31.6"N	4° 01'41.7"O
ARROYO DE LOS LINOS. CALLE PARTICULAR	40°38'22.0"N	4° 01'16.1"O
ARROYO DE LOS LINOS. CALLE DIAGONAL	40°38'26.0"N	4° 01'27.0"O
ARROYO M619	40°39'20.2"N	4° 01'28.1"O

Las cantidades retiradas figuran en la siguiente tabla:

Residuo	Cantidad m3	Contenedores
Inertes	213	31
Neumáticos	49 Ud	7
Fibrocemento	29,5	5
Metálico	104,5	15
Especiales*	52	8
TOTALES	301 m³	66 Contenedores

(*) Un pantalán metálico de 20 metros de longitud con flotadores de poliexpán, un barco y 7 tuberías de 900 mm de diámetro.

• *Calle Los Talleres*



Calle Talleres		
Residuo	Cantidad m3	Acceso
Inertes	15	BIEN
Neumáticos	1 Ud	BIEN
Fibrocemento	4	BIEN

• *Cantera Los Goriches*



Cantera LOS GORICHES		
Residuo	Cantidad m3	Acceso
Inertes	20	BIEN
Neumáticos	1 Ud	BIEN

• *Cantera Los Balandines*





Cantera LOS BALANDRINES		
Residuo	Cantidad m3	Acceso
Inertes	4	MAL
Fibrocemento	3	MAL

• *La Pasada*





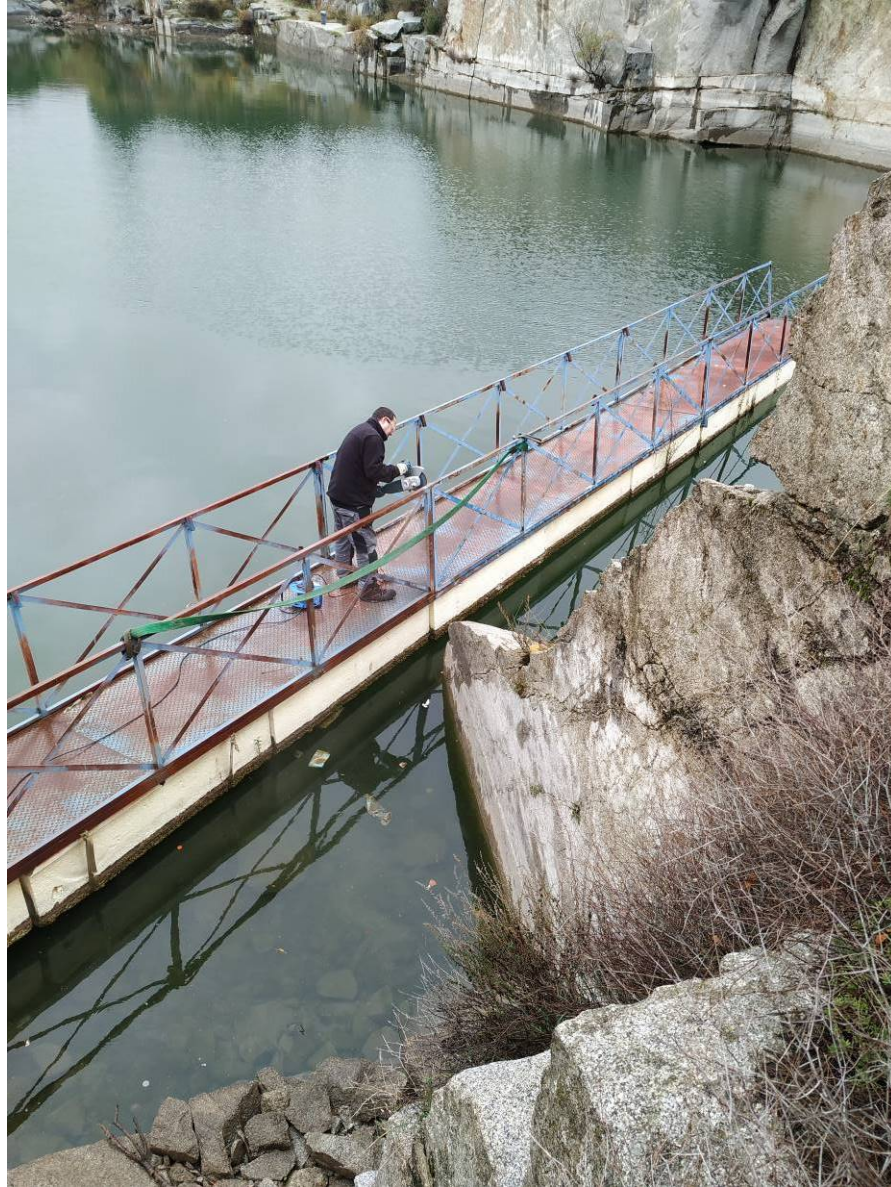




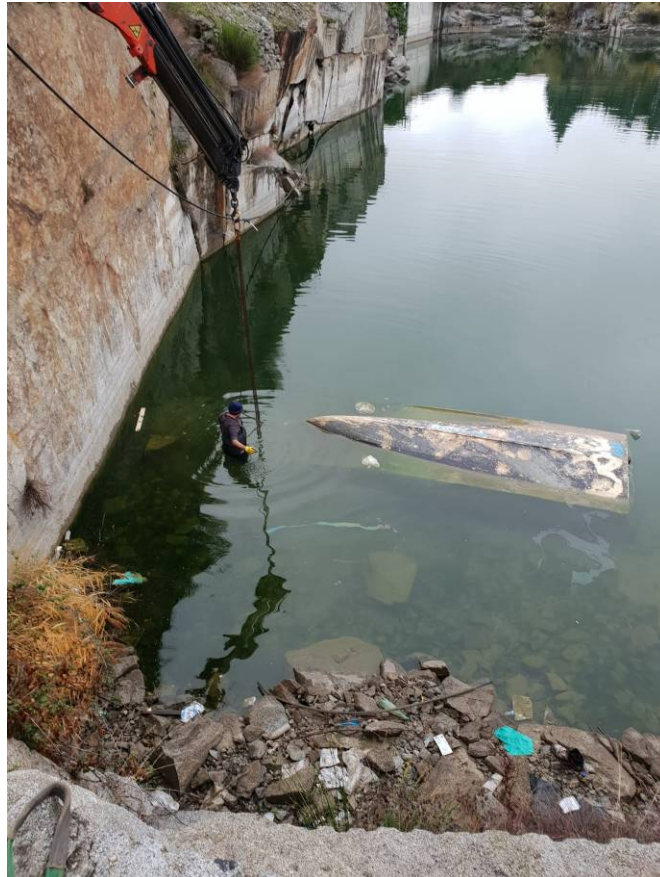
LA PASADA		
Residuo	Cantidad m3	Acceso
Inertes	31	BIEN
Neumáticos	14 Ud	BIEN
Fibrocemento	5	BIEN
TUB HORMIGÓN	7	BIEN

Cantera de Las Truchas











LAS TRUCHAS		
Residuo	Cantidad m3	Acceso
Pantalán	20	MAL
Barca	4	MAL
INERTES	4	BIEN
POLIEXPAN	20	MAL

Arroyo de Los Linos









ARROYO DE OS LINOS		
Residuo	Cantidad m3	Acceso
Inertes	3	MAL

• *Cantera Fin Dehesa*



Cantera FINAL DEHESA		
Residuo	Cantidad m3	Acceso
Neumáticos	3	MAL
Metálico	0,5	MAL

• *Motor Maquinaria y neumáticos*









RESTOS MAQUINARIA + NEUM.		
Residuo	Cantidad m3	Acceso
Neumáticos	3 Ud	MAL
Metálico	4	MAL

• *Potabilizadora*





POTABILIZADORA		
Residuo	Cantidad m3	Acceso
Fibrocemento	2,5	BIEN

• *Cerro El Cañal*





CERRO EL CAÑAL		
Residuo	Cantidad m3	Acceso
Fibrocemento	5	BIEN

• *La Mina*











MINA		
Residuo	Cantidad m3	Acceso
Inertes	140	BIEN
Neumáticos	30 Ud	BIEN
Fibrocemento	10	BIEN
Metálico	100	BIEN
Orgánico	5	BIEN