



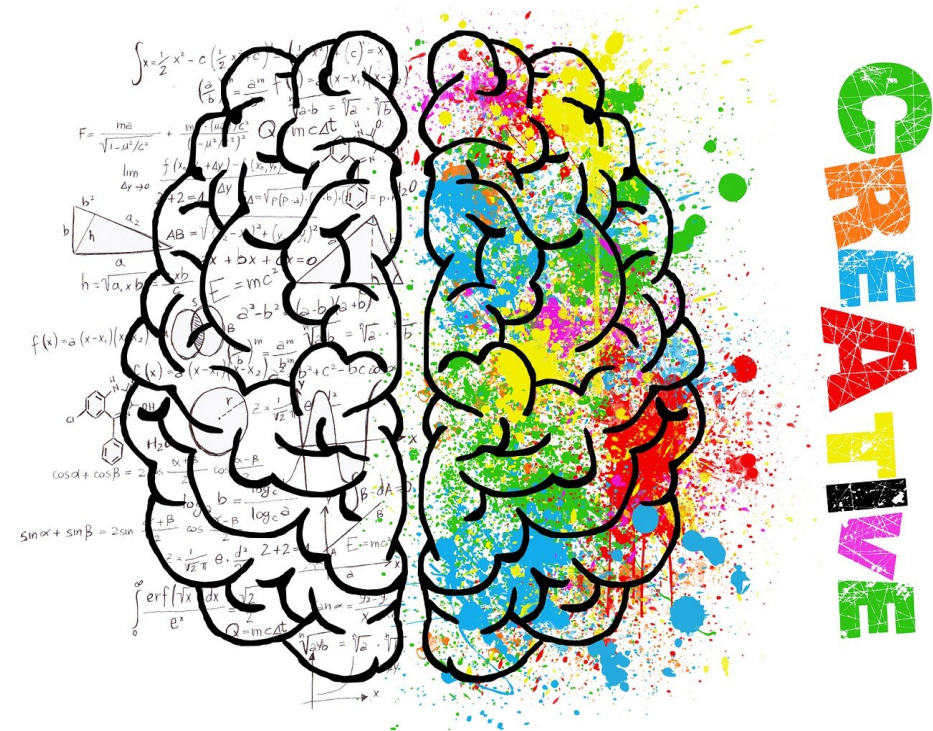
AYUNTAMIENTO DE ALPEDRETE

CASA DE CULTURA ASUNCIÓN BALAGUER

OFERTA FORMATIVA

CURSO 2018-2019

LOGIC



CREATIVE



AYUNTAMIENTO DE ALPEDRETE

Casa de Cultura Asunción Balaguer
Concejalía de Cultura
Ayuntamiento de Alpedrete
Pza. Francisco Rabal, 2. Tº. 91 857 15 90
www.alpedrete.es

ESCUELA MUNICIPAL DE MÚSICA Y DANZA

Y TALLERES CULTURALES

ESCUELA MUNICIPAL DE MÚSICA Y DANZA (*)

INICIACIÓN A LA DANZA - De 4 a 6 años

Grupo 1	Martes de 17.00 a 18.00 h.
Grupo 2	Miércoles de 17.00 a 18.00 h.
Grupo 3	Viernes de 17.00 a 18.00 h.

DANZA CLÁSICA - A partir de 7 años

Clásica 1	Jueves de 18.00 a 19.00 h.
Clásica 2	Viernes 17.00 a 18.00 h.
Clásica 3	Miércoles 18.00 a 19.00 h. y Jueves 19.00-20.00 h.

DANZA ESPAÑOLA - A partir de 7 años

Española 1	Miércoles de 17.30 a 18.30 h.
Española 2	Viernes 18.00 a 19.00 h.
Española 3	Jueves de 18.00 a 19.00 h.
Española 4	Miércoles y Viernes de 20.00 a 21.00 h.
Española 1 Adultos	Lunes de 19:30 a 21:30 h.
Española 2 Adultos	Martes y Jueves de 19.00 a 20.00 H.

DANZA MODERNA

Grupo 1	Jueves de 17.00 a 18.00 h.
Grupo 2	Martes de 18.00 a 19.00 h.

BAILE SALÓN-LATINO - Adultos

Grupo 1	Martes y Jueves 20.00 a 21.00 h.
---------	----------------------------------

SEVILLANAS - Adultos

Nivel Iniciación	Miércoles de 19.00 a 20.00 h.
------------------	-------------------------------

BAILES DE SALÓN - Adultos

Grupo 1 Básico-Medio	Miércoles y Viernes 21.00 a 22.00 h.
Grupo 2 Avanzado	Martes y Jueves 21.00 a 22.00 h

MÚSICA Y MOVIMIENTO - De 4 a 8 años

Varios grupos y niveles. Consultar horarios en Secretaría.

FORMACIÓN MUSICAL COMPLEMENTARIA - A partir 8 años

Varios grupos y niveles. Consultar horarios en Secretaría.

INSTRUMENTOS - A partir de 8 años

Piano, Viento Metal, Saxo, Clarinete, Flauta Travesera, Flauta de Pico, Percusión y Batería, Cuerda Eléctrica, Guitarra Clásica, Violín, Violonchelo.

AGRUPACIONES

Coro Infantil	
Grupo 1	Martes 18.00 a 19.00 h. (A partir 8 años)
Grupo 2	Martes 19.00 a 20.00 h. (A partir 13 años)
Coro Adultos	Martes y Jueves 20.00 A 22.00 h.
Banda Sinfónica	Sábado 12.00 a 14.00 h.
Banda Iniciación	Sábado 10.00 a 11.00 h.
Orquesta	Sábado 10.00 a 12.00 h.
Orquesta Iniciación	Sábado 12.00 a 13.30 h.

CANTO

Varios Niveles. Clases Individuales. Consultar Horarios en Secretaría.

TALLERES DE LA CASA DE CULTURA (*)

TALLER DE PINTURA - A partir 5 años

Iniciación Infantil	Martes 17.30 a 18.30 h. De 5 a 7 años
Infantil	Jueves 17.00 a 19.00 h. A partir de 8 años
Adultos 1	Martes 10.00 a 12.00 h.
Adultos 2	Jueves 11.00 a 13.00 h.
Adultos 3	Jueves 19.00 a 21.00 h.

TALLER CREATIVO INFANTIL - De 5 a 10 años

Grupo 1	Martes 18.30 a 19.30 h.
---------	-------------------------

TALLER DE MAGIA

Grupo 1 - Niños 7-12 años	Viernes 17.30 a 19.30 h.
Grupo 2 - Adultos	Viernes 19.30 a 21.30 h.

TALLER DE ENCAJE DE BOLILLOS - Adultos (En la Plaza de la Constitución)

Grupo 1	Lunes 16.30 a 18.30 h.
---------	------------------------

TALLER DE PATCHWORK Y CORTE Y CONFECCIÓN - Adultos

Grupo 1	Lunes 11.00 a 13.00 h. (En la Plaza de la Constitución)
Grupo 2	Lunes 17.15 a 19.15 h. (En la Plaza de la Constitución)

TALLER DE MANUALIDADES - Adultos

Grupo 1	Lunes 19.00 a 21.00 h.
---------	------------------------

TALLER DE TEATRO - A partir de 4 años

Infantil 1 (4-6 años)	Lunes 17.00 a 18.00 h.
Infantil 2 (7-11 años)	Miércoles 18.30 a 19.30 h.
Juvenil (12-17 años)	Lunes 18.30 a 20.00 h.
Adultos	Lunes y Miércoles 20.00 a 22.00 h.

TALLER DE TEATRO PARA PENSIONISTAS

	Miércoles de 11.00 a 12.30 h.
--	-------------------------------

TALLER DE FOTOGRAFÍA - Adultos

Grupo 1	Martes 19.30 a 21.30 h.
Grupo 2	Miércoles 20.00 a 22.00 h.
Grupo 3 Básico	Viernes 20.00 a 22.00 h.
Grupo 4 Básico	Miércoles 10.00 a 12.00 h.

TALLER DE BIODANZA - Adultos

	Viernes de 21.00 a 22.30 h.
--	-----------------------------

TALLER DE DANZA ORIENTAL - Adultos

Grupo 1	Martes 20.00 a 22.00 h.
Grupo 2	Jueves 20.00 a 22.00 h.

BOLLYWOOD - Adultos

Adultos	Jueves 11.00 a 13.00 h.
---------	-------------------------

INFORMÁTICA - Adultos

Adultos	Viernes 18.00 a 20.00 h.
---------	--------------------------

TALLER DE INGLÉS - A partir 4 años

Grupo 1 Infantil (4-5 años)	Lunes y Miércoles 16.15 a 17.00 h. (C.Cultura)
Grupo 2 (6-7 años)	Martes y Jueves 16.15 a 17.15 h. (Peralejo)*
Grupo 3 (8-11 años)	Lunes y Miércoles 16.15 a 17.15 h. (Peralejo)*
Grupo 4 Adultos Intermedio	Martes y Jueves 10.30 a 11.30 h. (C.Cultura)
Grupo 5 Adultos Básico 2	Martes y Jueves 11.30 a 12.30 h. (C.Cultura)
Grupo 6 Adultos Básico 1	Martes y Jueves 12.30 a 13.30 h. (C.Cultura)

* Los grupos que se imparten en el CEIP El Peralejo pueden modificar su horario en junio y septiembre.

(*) Esta planificación puede sufrir modificaciones.

CREATIVE CREATIVE CREATIVE CREATIVE CREATIVE CREATIVE CREATIVE CREATIVE CREATIVE CREATIVE